

## Situation

Die Volumen von Alterszentrum und Betreutem Wohnen werden als Ensemble angeordnet

Die freistehende Anlage mit gegeneinander versetzten Kuben unterschiedlicher Höhe hat bewusst keine geometrischen Bezüge zur Umgebung

Das Vorgelände zur Büntenstrasse dient der Erschliessung mit Vorfahrt / Hauptzugang

Gegen Westen bilden die Gebäude einen geschützten Gartenhof mit Abendsonne

## Erschliessung

Die Haupterschliessung erfolgt über die Büntenstrasse

Die verschiedenen Verkehrsarten sind konsequent entflechtet

Fahrzeuge (PW) von Mitarbeitern und Bewohnern werden unmittelbar am Anfang der Büntenstrasse in eine Tiefgarage geleitet

Der Hauptzugang mit grosszügiger Vorfahrt und Besucherparkplätzen liegt in der Mitte der Büntenstrasse

Die Warenanlieferung liegt am Ende der Büntenstrasse

Das Gebäude für Betreutes Wohnen verfügt neben einer internen Verbindung über einen separaten Hauszugang, welcher über die geplante Fussgänger-Verbindung an der südöstlichen Grenze erreichbar ist

## Organisation

Über Vorfahrt / Hauptzugang gelangt man in die Eingangshalle mit Empfang und Lounge sowie Foyer / Cafeteria

Im rechten Gebäudeteil befinden sich Räume für Administration, WC-Anlagen, Spitex mit Separatzugang von Aussen und der Coiffeur

Im linken Gebäudeteil befindet sich ein Mehrzweckraum, welcher bei geöffneter Mobilwand als Erweiterung Foyer / Cafeteria dient, sowie einige Wohnerräume (Leseraum, Andachts- und Meditationsraum, etc.) und eine interne Verbindung zum Gebäude für Betreutes Wohnen

Küche mit Lager und Warenanlieferung befinden sich auf Erdgeschossniveau in kurzer Distanz zum Mehrzweckraum, welcher auch als Essraum genutzt werden soll

Das Gebäude für Betreutes Wohnen verfügt neben der internen Verbindung über einen separaten Hauszugang und eigene Eingangshalle und hat auf allen Geschossen Kleinwohnungen

Im 1. Obergeschoss des Alterszentrums befinden sich 2 Pflegeabteilungen mit je 12 Zimmer und zentral gelegenen Gemeinschaftsräumen.

Im 2. - 4. Obergeschoss des Alterszentrums befinden sich Kleinwohnungen, welche aufgrund der Gebäudestruktur mit geringem Aufwand in Pflegeabteilungen umgenutzt werden können

Im Untergeschoss hat es eine Tiefgarage, Personalräume, Material-, Lager- und Kellerräume sowie Räume für Haustechnik



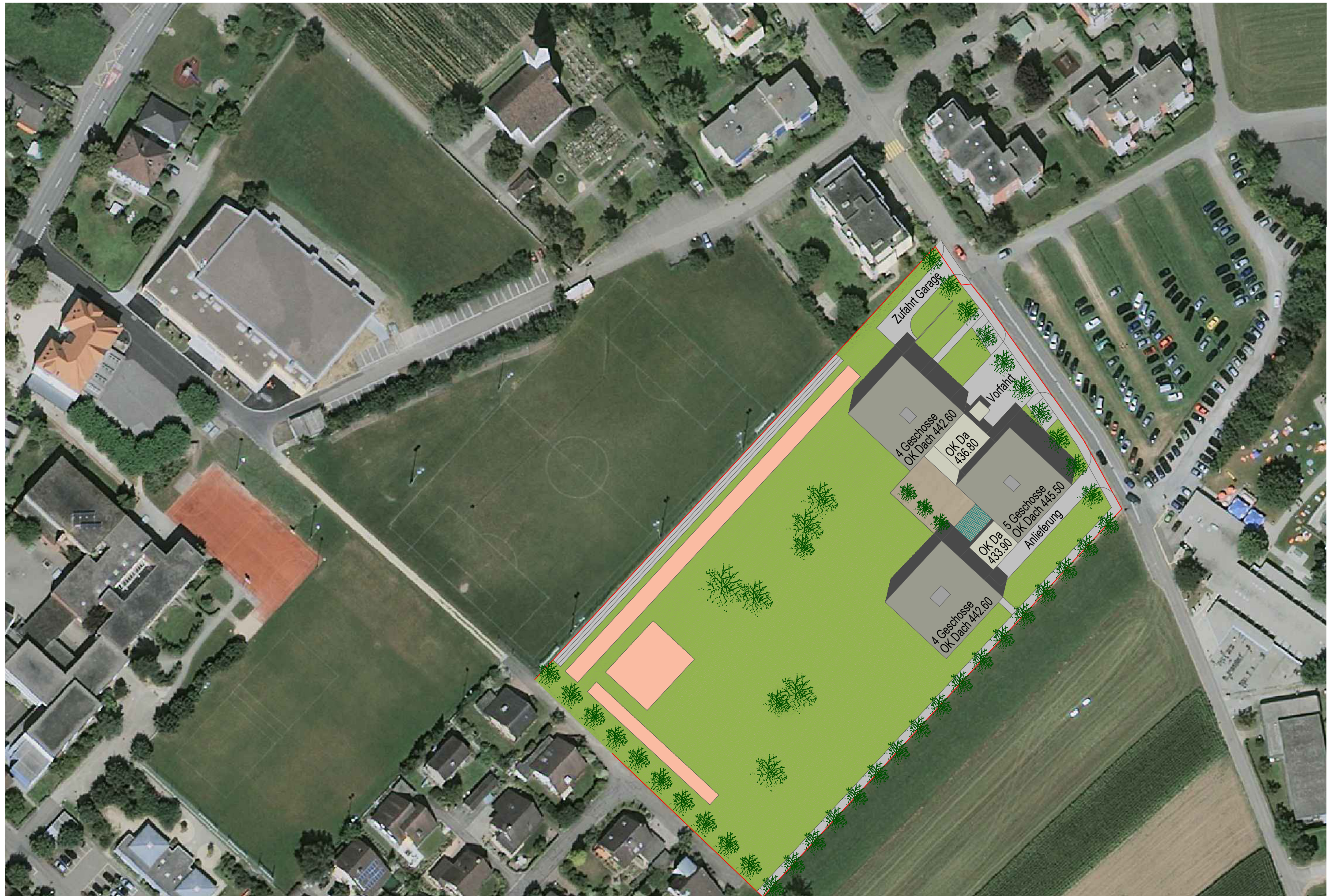


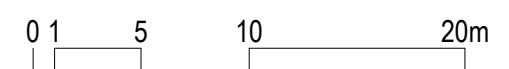
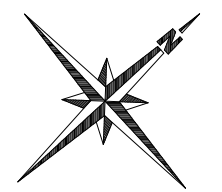
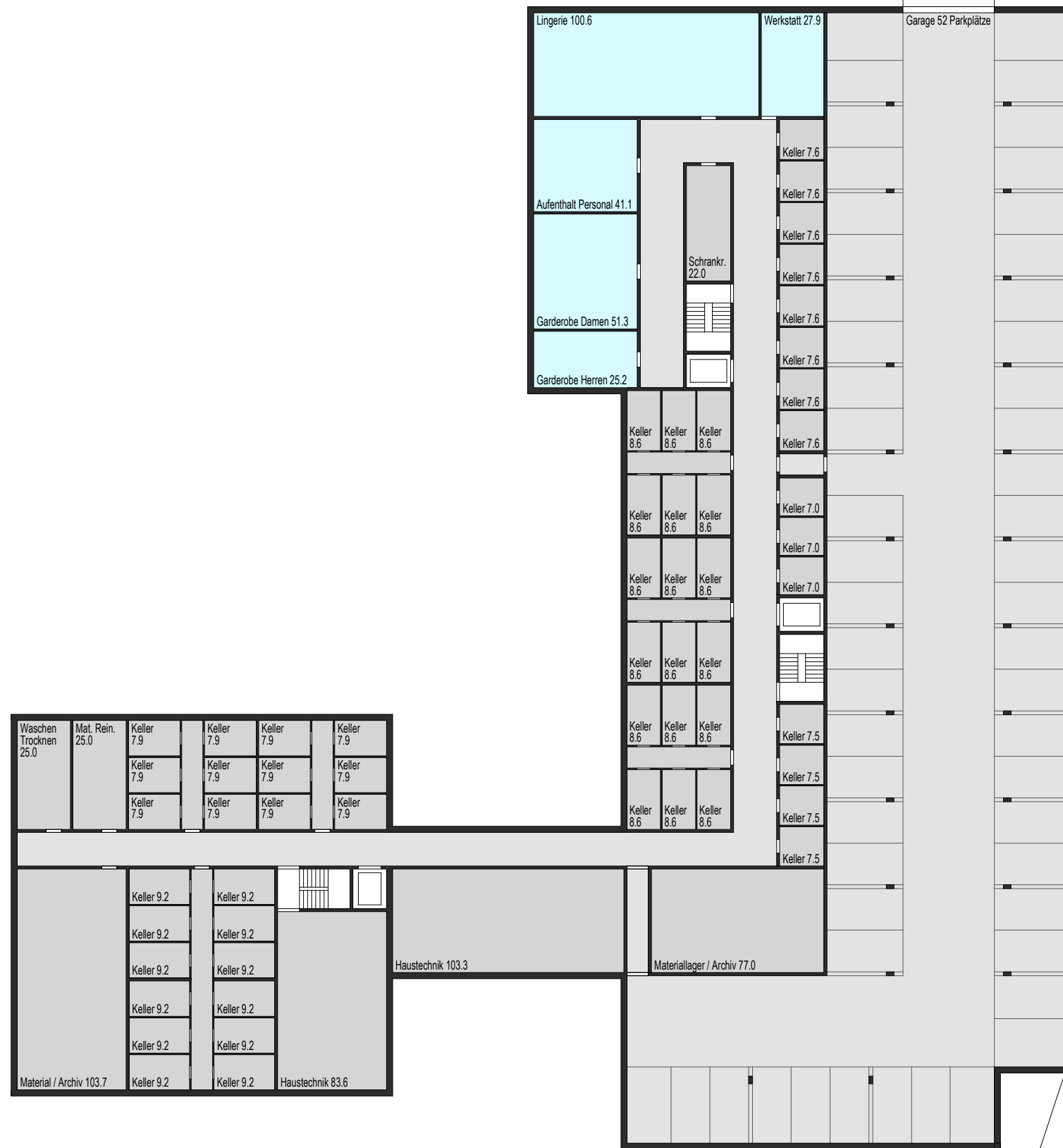
Alterszentrum Würenlos

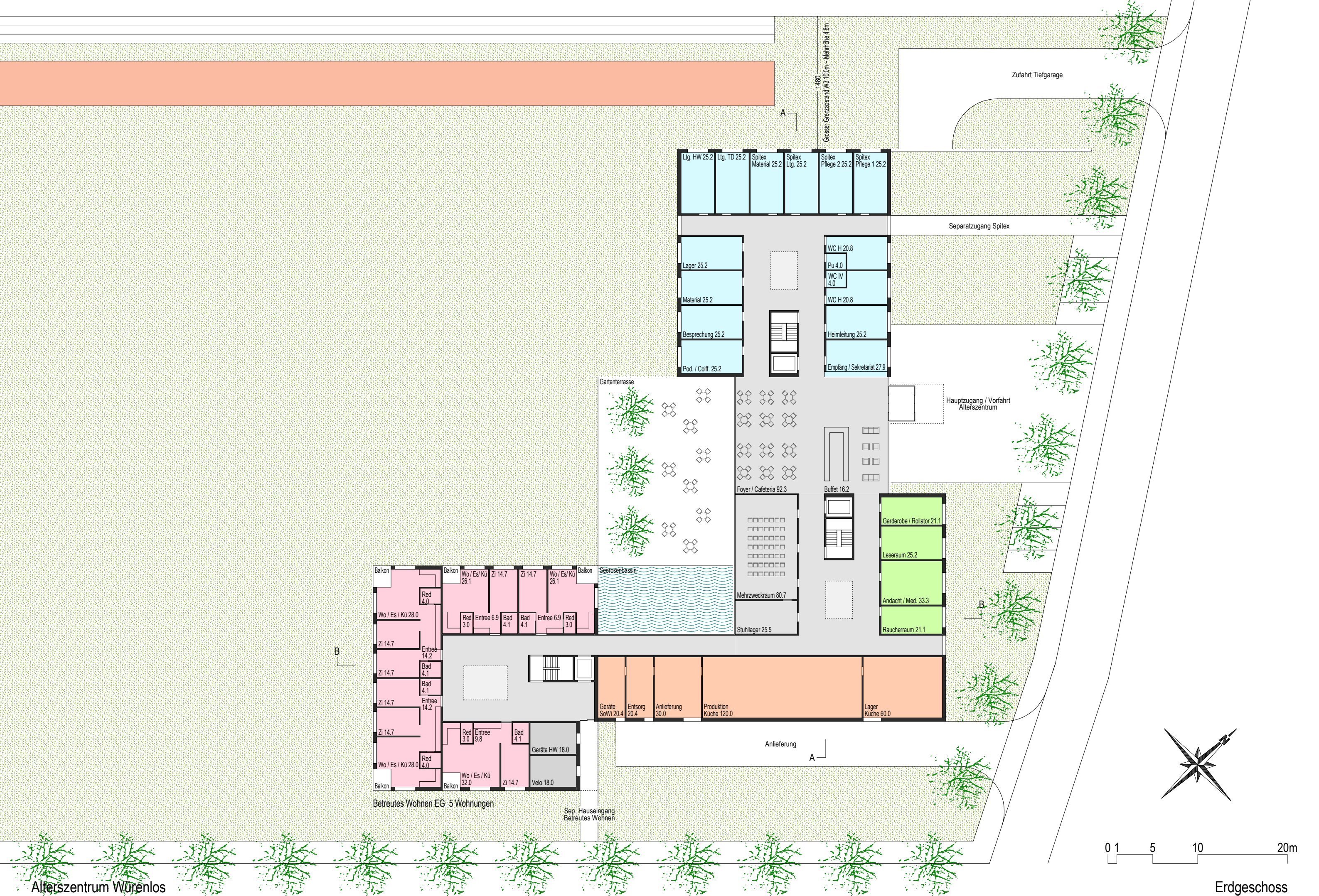
Ansicht von Norden, Hauptzugang Bündtenstrasse



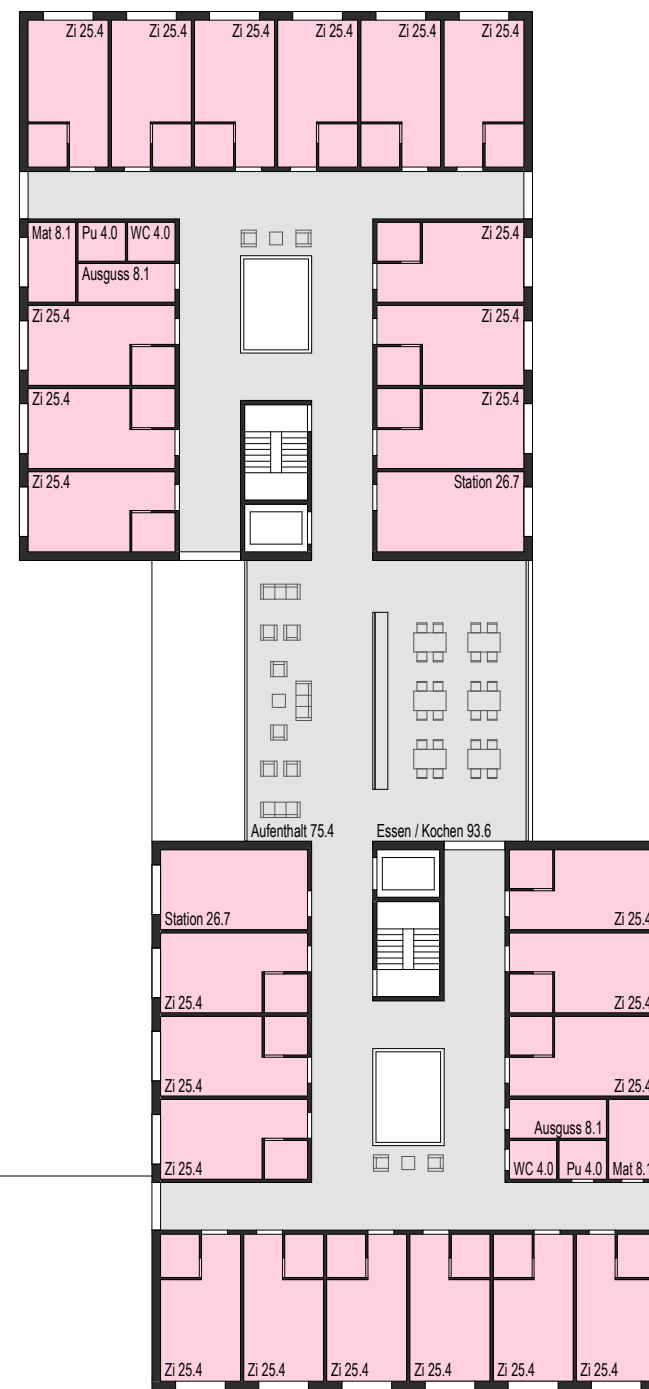




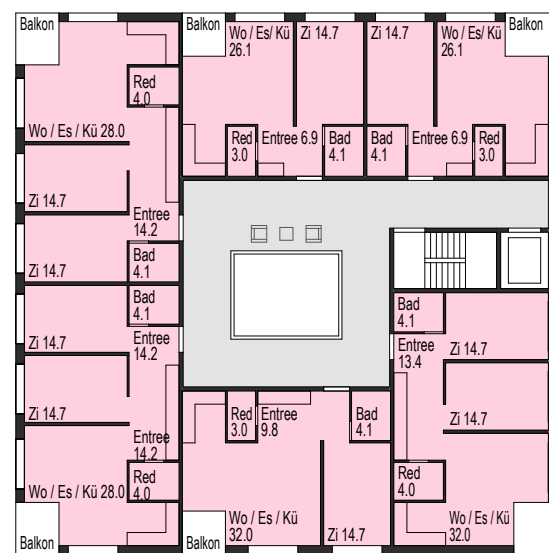




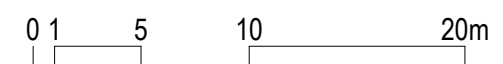
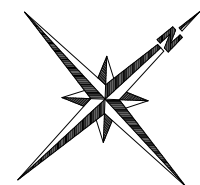
Alterszentrum 1. OG 12 Pflegezimmer



Alterszentrum 1. OG 12 Pflegezimmer

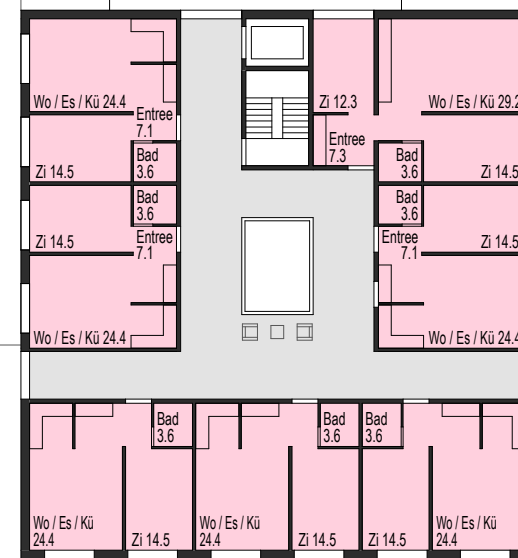
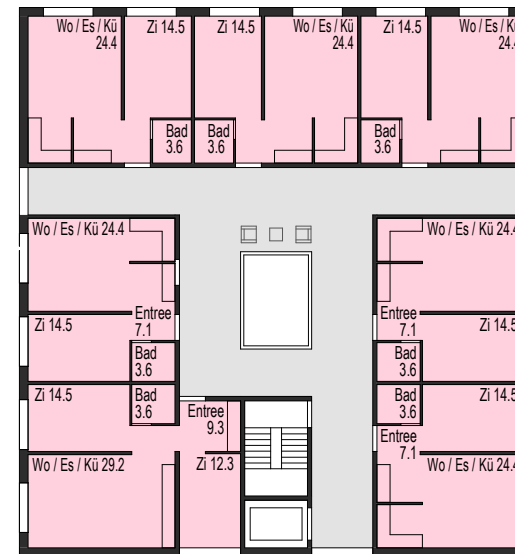


Betreutes Wohnen 1. OG 6 Wohnungen

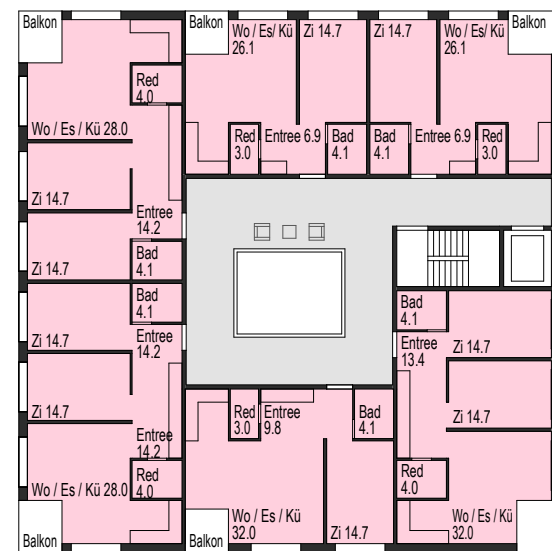




Alterszentrum 2. + 3. OG 7 Wohnungen / Geschoss



Alterszentrum 2. - 4. OG 7 Wohnungen / Geschoss



Betreutes Wohnen 2.+3. OG 6 Wohnungen / Geschoss

