

# Legende

## Ist- / Ausgangszustand

- Höhenlinien Istzustand  
Äquidistanz 1 m / 5 m
- Raumplanung - Grenzen und Zonen**
- 2560 Parzellengrenze / -nummer
- befestigte Strasse
- Ökosysteme - Vegetation**
- Naturschutzgebiet von kantonaler Bedeutung
- Lägerer Sperrzone
- Fließgewässer
- Fließgewässer eingedolt

## Projekt

- Projekt - Grenzen und Zonen**
- Materialabbauzone
- Abbauperimeter
- Etappengrenzen
- ETAPPE 1 Etappennummer

## Istzustand mit Orthofoto

Situation 1:1'000

## Nutzungsplanung

### Bifig Flüefeld

Gemeinde Würenlos / Kanton Aargau  
Öffentliche Auflage

Index:	Datum:	SB:	GZ:	GP:	Bemerkung:	Format:	Projektnr.	Plan-ID:
Erstausgabe	07.11.2025	GG	CZ		-	45 / 63	1103	001-4
A								
B								
C								

Auftraggeber:

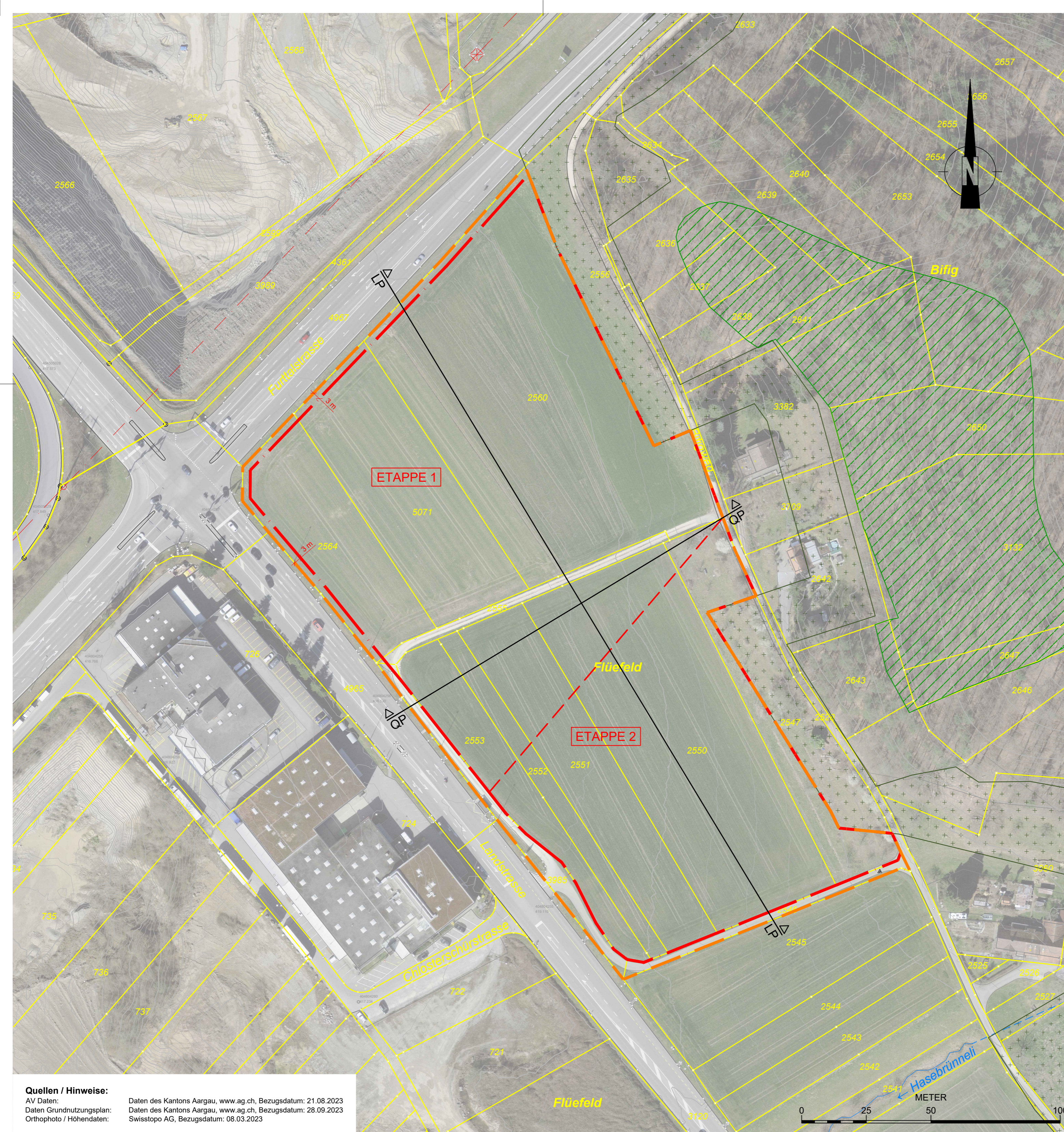


Planer:



ilu AG  
Zentralstrasse 2a  
CH-8610 Uster  
Tel: +41 (0)44 948 55 55  
Fax: +41 (0)44 948 55 64  
muster@ilu.ch, www.ilu.ch

Plan-Nr.:  
VP-1



**Quellen / Hinweise:**  
AV Daten: Daten des Kantons Aargau, www.ag.ch, Bezugsdatum: 21.08.2023  
Daten Grundnutzungsplan: Daten des Kantons Aargau, www.ag.ch, Bezugsdatum: 28.09.2023  
Orthophoto / Höhendaten: Swisstopo AG, Bezugsdatum: 08.03.2023