

GEMEINDE WÜRENLOS VORANSCHLAG 2013



Ortsteil Kempfhof, im Hintergrund Überbauung "Bünste" (um 1970)

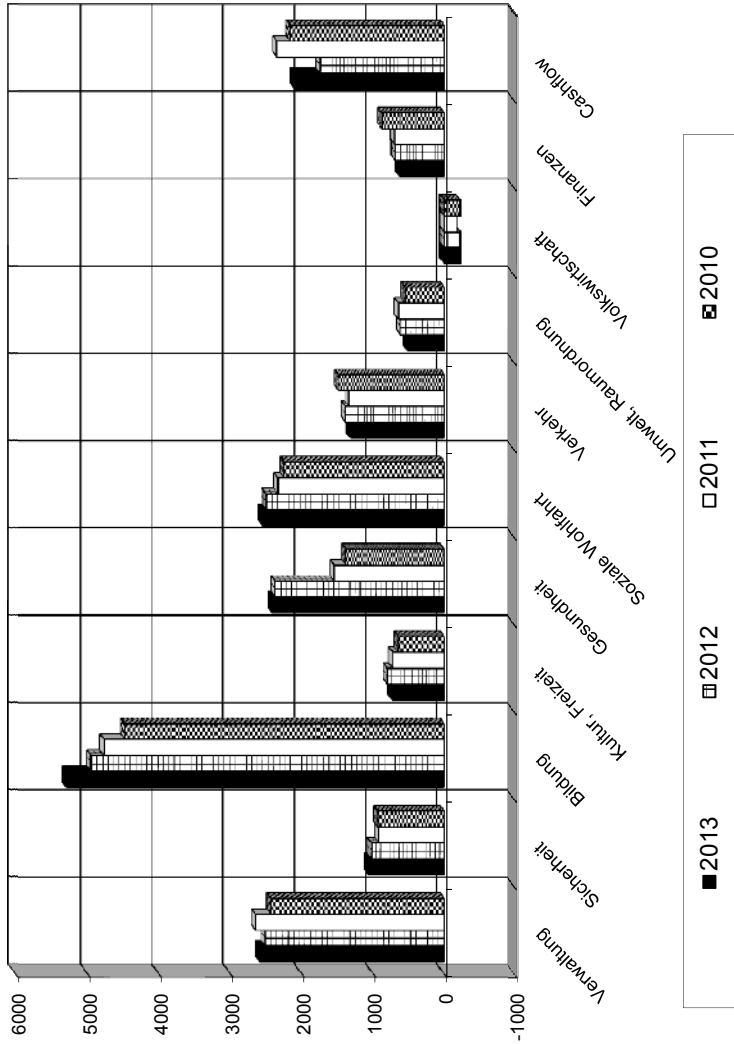
Voranschlag 2013

Kurzfassung

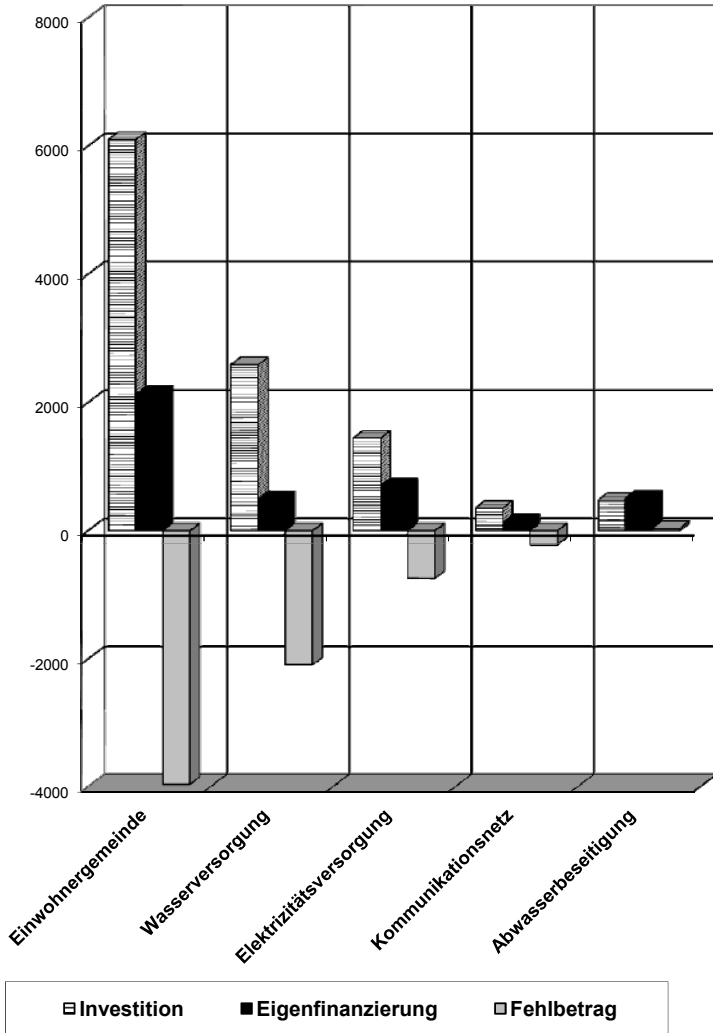
Inhaltsverzeichnis	Seite
Verwendung der Steuergelder 2013 / 2012 / 2011 / 2010	2
Finanzierung der Investitionen 2013	3
Erläuterung / Ergebnisse / Kennzahlen	4
Aufwand-Artengliederung 2005 - 2013	12
Übersicht Verpflichtungskredite	13
Einwohnergemeinde Budget 2013	14
Investitionsbudget und Kreditkontrolle Einwohnergemeinde	20
Wasserversorgung	22
Elektrizitätsversorgung	24
Kommunikationsnetz	26
Abwasserbeseitigung	27
Abfallbewirtschaftung	29
Finanzplan 2013 - 2020 Einwohnergemeinde	30

Verwendung der Steuergelder in CHF 1'000

(Budget 2013, Budget 2012, Rechnung 2011, Rechnung 2010)



Finanzierung der Investitionen 2013 von Einwohnergemeinde und Werke in CHF 1'000



Voranschlag: 2013

Im Budget 2013 sind als wesentliche Faktoren enthalten:

- **Spitalfinanzierung**

Der angekündigte Anstieg der Gemeindebeiträge an die Spitäler im Rahmen der KVG-Revision 2012 ist in diesem Jahr eingetreten, wenn auch nicht ganz im prognostizierten Ausmass. Für das Jahr 2013 muss die Gemeinde Würenlos trotzdem auf Basis der Finanzkraft 2011 mit einem Betrag von rund 1,5 Mio. Franken rechnen.

- **Pflegefinanzierung**

Es ist mit einer Kostensteigerung von 10 % zu rechnen (Aussage des Gemeindeinspektorats); total sind CHF 321'700 budgetiert worden.

- **Einkommens- und Vermögenssteuern**

Nach Schreiben vom 27. Juni 2012 rechnet das Kantonale Steueramt damit, dass der Kanton das Budget 2012 erreichen wird. Im Vergleich zum voraussichtlichen Rechnungsabschluss 2012 dürfte das Rechnungsergebnis 2013 dadurch im Kantonsdurchschnitt um rund 3 % höher ausfallen.

- **Personelles**

Lohnanpassungen: 0,5 % (Lohnanpassung + Teuerung) + CHF 10'000 für individuelle Lohnerhöhungen.

Stellenpensumserhöhung

Auf der Bauverwaltung sind per 01.01.2013 folgende Stellen besetzt (Total 350 Stellenprozente):

- Bauverwalter 100 %
- Bauverwalter-Stellvertreterin 90 %
- Sachbearbeiterin 60 %
- Sekretariat 100 %

Bewilligt sind 400 %. Aufgrund des Arbeitsanfalls soll eine Stellenaufstockung um 100 % erfolgen (voraussichtlicher Stellenantritt: 1. Juli 2013).

- Verzinsung interne Darlehen 1,0 %

Einwohnergemeinde

Bestandesrechnung: 31.12.2011 (in CHF 1'000)

<u>Aktiven</u>	<u>41'753</u>	<u>Passiven</u>	<u>41'753</u>
Finanzvermögen	19'607	Fremdkapital	29'684
Verwaltungsvermögen	22'146	Spezialfinanzierungen	5'272
		Eigenkapital	6'797

Ergebnis Voranschlag

Laufende Rechnung (in CHF 1'000)	Budget 2013	Budget 2012	Rechnung 2011
Ertrag	22'209	21'724	21'108
Bezug aus Eigenkapital	0	0	
Aufwand	<u>20'187</u>	<u>20'027</u>	<u>18'804</u>
Abschreibungen	2'022	1'697	2'304
Investitionsrechnung			
Netto-Investitionsausgaben	6'097	6'144	3'738
./. Abschreibungen	<u>2'022</u>	<u>1'697</u>	<u>2'304</u>
Finanzierungsfehlbetrag	4'075	4'447	1'434

Wasserversorgung

Bestandesrechnung: 31.12.2011 (in CHF 1'000)

<u>Aktiven</u>	<u>3'355</u>	<u>Passiven</u>	<u>3'355</u>
Finanzvermögen	101	Fremdkapital	2'159
Werkanlagen	3'254	Passivierte Abschreibungen	0
		Eigenkapital	1'196

Ergebnis Voranschlag

Laufende Rechnung (in CHF 1'000)	Budget: 2013	Budget: 2012	Rechnung: 2011
Total Ertrag	1'091	886	901
./. Betriebsaufwand (ohne Abschreibungen)	<u>566</u>	<u>549</u>	<u>553</u>
Abschreibungen	525	337	348
./. Bezug aus Eigenkapital	<u>30</u>	<u>146</u>	<u>0</u>
Cashflow	495	191	348

Investitionsrechnung

Netto-Investitionsausgaben	2'586	948	1'543
./. Cashflow	<u>495</u>	<u>191</u>	<u>348</u>
Finanzierungsfehlbetrag	2'091	757	1'195

Elektrizitätsversorgung

Bestandesrechnung: 31.12.2011 (in CHF 1'000)

<u>Aktiven</u>	<u>3'743</u>	<u>Passiven</u>	<u>3'743</u>
Finanzvermögen	831	Fremdkapital	355
Werkanlagen	2'912	Passivierte Abschreibungen	0
		Eigenkapital	3'388

Ergebnis Voranschlag

Laufende Rechnung (in CHF 1'000)	Budget: 2013	Budget: 2012	Rechnung: 2011
Total Ertrag	5'658	5'677	5'700
./. Betriebsaufwand (ohne Abschreibungen)	<u>4'954</u>	<u>5'181</u>	<u>4'789</u>
Abschreibungen / Ertragsüberschuss	704	496	911
./. Bezug aus Eigenkapital	<u>0</u>	<u>0</u>	<u>0</u>
Cashflow	704	496	911
Investitionsrechnung			
Netto-Investitionsausgaben	1'441	1'968	2'122
./. Cashflow	<u>704</u>	<u>496</u>	<u>911</u>
Finanzierungsfehlbetrag	737	1'472	1'211

Kommunikationsnetz

Bestandesrechnung: 31.12.2011 (in CHF 1'000)

<u>Aktiven</u>	<u>800</u>	<u>Passiven</u>	<u>800</u>
Finanzvermögen	0	Fremdkapital	800
Werkanlagen	800	Eigenkapital	0

Ergebnis Voranschlag

Laufende Rechnung (in CHF 1'000)	Budget: 2013	Budget: 2012	Rechnung: 2011
Total Ertrag	846	761	703
./. Betriebsaufwand (ohne Abschreibungen)	<u>706</u>	<u>643</u>	<u>572</u>
Abschreibungen	140	118	131
Investitionsrechnung			
Netto-Investitionsausgaben	353	366	100
./. Abschreibungen	<u>140</u>	<u>118</u>	<u>131</u>
Finanzierungsfehlbetrag / - überschuss	213	248	- 31

Abwasserbeseitigung

Bestandesrechnung: 31.12.2011 (in CHF 1'000)

<u>Aktiven</u>	<u>10'440</u>	<u>Passiven</u>	<u>10'440</u>
Finanzvermögen	7'996	Fremdkapital	17
Werkanlagen	2'444	Passivierte Abschreibungen	6'662
		Eigenkapital	3'761

Ergebnis Voranschlag

Laufende Rechnung (in CHF 1'000)	Budget: 2013	Budget: 2012	Rechnung: 2011
Total Ertrag	1'047	1'127	1'222
./. Betriebsaufwand (ohne Abschreibungen)	<u>539</u>	<u>606</u>	<u>495</u>
Abschreibungen / Ertragsüberschuss	508	521	727
./. Bezug aus Eigenkapital	<u>0</u>	<u>0</u>	<u>0</u>
Abschreibungen / Ertragsüberschuss	508	521	727
Investitionsrechnung			
Netto-Investitionsausgaben	474	555	330
./. Abschreibungen / Ertragsüberschuss	<u>508</u>	<u>521</u>	<u>727</u>
Finanzierungsfehlbetrag / - überschuss	- 34	34	- 397

Abfallbewirtschaftung

Bestandesrechnung: 31.12.2011 (in CHF 1'000)

<u>Aktiven</u>	<u>570</u>	<u>Passiven</u>	<u>570</u>
Finanzvermögen	570	Fremdkapital	91
		Eigenkapital	479

Ergebnis Voranschlag

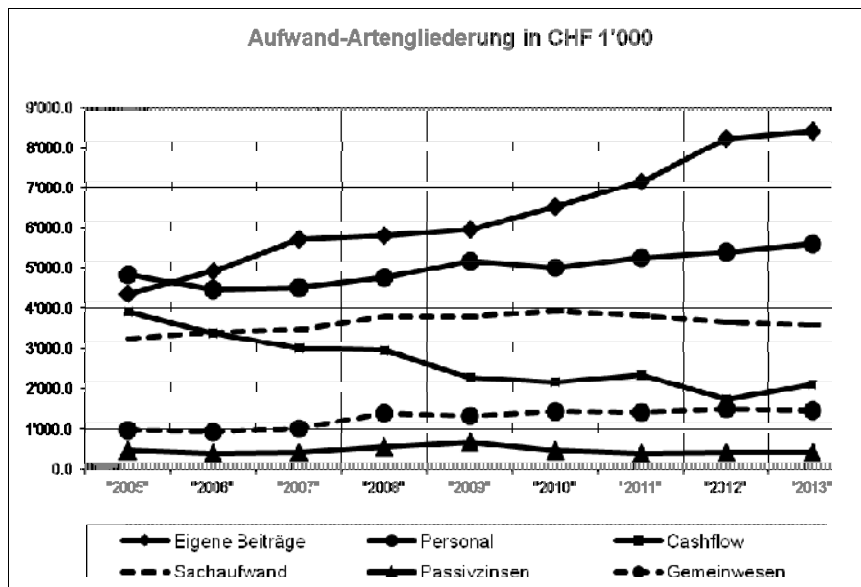
Laufende Rechnung (in CHF 1'000)	Budget: 2013	Budget: 2012	Rechnung: 2011
Total Ertrag	594	661	577
./. Betriebsaufwand	<u>604</u>	<u>631</u>	<u>595</u>
Ertragsüberschuss		30	
Aufwandüberschuss	10		18

Kennzahlen Einwohnergemeinde 2007 - 2013

Jahr	<u>2007</u>	<u>2008</u>	<u>2009</u>	<u>2010</u>	<u>2011</u>	<u>2012</u>	<u>2013</u>
	Rechnung	Rechnung	Rechnung	Rechnung	Rechnung	Budget	Budget
Einwohner	5'239	5'254	5'374	5'658	5'803	5'911	6'103
Steuern							
Steuerfuss Gemeinde Würenlos	99%	99%	99%	99%	99%	104%	104%
Steuerfuss Durchschnitt Kanton Aargau	107%	105%	105%	107%	106%	106%	k.A.
Total Ertrag in CHF 1'000	15'689	15'763	15'792	16'422	16'796	18'041	18'620
Ertrag pro Einwohner	2'994	3'000	2'938	2'902	2'894	3'052	3'051
Netto-Kapitalkosten (inkl. Liegenschaften Finanzvermögen)							
Total in CHF 1'000	184	303	357	384	278	237	210
pro Einwohner	35	58	66	68	48	40	35
Netto-Schulden in CHF 1'000							
(Fremdkapital abzüglich Finanzvermögen)						Annahme	Annahme
Total in CHF 1'000	2'530	6'255	9'920	8'701	10'077	12'600	14'600
pro Einwohner	483	1'190	1'846	1'537	1'736	1'962	2'392
Netto-Investitionen / Eigenfinanzierung in CHF 1'000							
Total Investitionen in CHF 1'000	2'094	6'445	6'071	1'137	3'738	6'144	6'097
Netto-Investitionen pro Einwohner	400	1'226	1'129	201	644	1'039	999
Eigenfinanzierung in CHF 1'000	3'000	2'959	2'276	2'159	2'344	1'779	2'137
Eigenfinanzierung pro Einwohner	572	563	423	381	404	301	350
Eigenfinanzierungsgrad in %	143%	46%	38%	189%	63%	29%	35%

Aufwand-Artengliederung

Die Artengliederung des Aufwands bestätigt die Entwicklung, wonach sich die Schere zwischen den zu leistenden Beiträgen und dem Cashflow immer weiter öffnet.



Eigene Beiträge

Zahlungen an Kanton für Finanzausgleich, Spital, Lehrerbeförderungen, Schulgelder Berufsschulen, Pflege- und Spitalfinanzierung, Zahlung an SPITEX und Unterstützung von Privaten (Sozialfälle) usw.

Personal

Besoldungen für Behörde und Gemeindepersonal inkl. Sozialleistungen.

Cashflow

Abschreibungen plus allfälliger Ertragsüberschuss.

Sachaufwand

Mobilien und Verbrauchsmaterial (inkl. Strom, Wasser, Heizung) für sämtliche Verwaltungsabteilungen und Schule, baulicher Unterhalt der Gebäude und Strassen, Honorare an Dritte usw.

Passivzinsen

Darlehenszinsen an Dritte und interne Verzinsung (Gemeindewerke und Ortsbürger).

Gemeinwesen

Schulgelder an Bezirksschule Wettingen, Amtsvormundschaft, Zivilstandsamt Wettingen, Sektionschef und Zivilschutz Neuenhof, Polizei Wettingen usw.

Übersicht Verpflichtungskredite

	Einwohner- gemeinde	Wasser- versorgung	Elektrizitäts- versorgung	Kommunika- tionsnetz	Abwasser- beseitigung	T o t a l
Werkleitungssanierung Bachstrasse	38'000	270'000	210'000	38'000		556'000
Planungsarbeiten Dorfzentrum	250'000					250'000
T o t a l	288'000	270'000	210'000	38'000	0	806'000

Einwohnergemeinde

Laufende Rechnung	Budget: 2013		Budget: 2012		Rechnung: 2011	
	Aufwand	Ertrag	Aufwand	Ertrag	Aufwand	Ertrag
Total	22'209'200	22'209'200	21'724'050	21'724'050	21'108'752	21'108'752
0 Allgemeine Verwaltung	3'011'700	427'200	2'921'950	414'900	3'083'917	439'531
1 Öffentliche Sicherheit	1'404'650	338'200	1'475'450	449'000	1'366'928	445'132
2 Bildung	5'598'750	305'000	5'235'350	288'500	5'050'039	282'899
3 Kultur, Freizeit	867'800	137'100	951'450	151'300	858'484	132'963
4 Gesundheit	2'417'350	800	2'371'850	1'000	1'547'396	1'463
5 Soziale Wohlfahrt	3'145'200	597'000	3'112'300	613'500	3'013'948	681'458
6 Verkehr	1'398'050	81'200	1'551'750	162'150	1'454'169	113'212
7 Umwelt, Raumordnung	650'900	144'500	675'950	61'400	703'266	58'001
8 Volkswirtschaft	9'200	238'900	47'900	277'200	41'554	221'241
9 Finanzen, Steuern	3'705'600	19'939'300	3'380'100	19'305'100	3'989'051	18'732'852

Folgende Faktoren haben den Voranschlag 2013 massgeblich beeinflusst:

- Steigender Nettoaufwand
- Erhöhte Besoldungsanteile an den Kanton für Lehrenöhne infolge Zunahme der Vollzeitstellen
- Erhöhter Abschreibungsaufwand aufgrund der Investitionstätigkeit

Es resultiert ein Ertragsüberschuss von CHF 75'900.

0 Allgemeine Verwaltung	Budget: 2013		Budget: 2012		Rechnung: 2011	
	Aufwand	Ertrag	Aufwand	Ertrag	Aufwand	Ertrag
Total	3'011'700	427'200	2'921'950	414'900	3'083'917	439'531
011 Legislative	158'000		173'200		204'493	
012 Gemeinderat	330'900		299'150		273'542	
020 Gemeindeverwaltung	2'346'200	375'100	2'244'600	361'400	2'330'942	387'662
090 Verwaltungsliegenschaften	154'900	37'000	188'900	38'500	248'567	367'749
091 Privat genutzte Verwaltungsliegenschaften	21'700	15'100	16'100	15'000	26'373	15'120

Abweichungen / Änderung gegenüber Vorjahr

011 Als Sparrmassnahme werden nur noch drei Ausgaben der "Würenloser Nachrichten" erscheinen.

Als Sparrmassnahme wird die Broschüre "Rechenschaftsbericht und Rechnung" nicht mehr automatisch an alle Haushaltungen verteilt. Der Bericht kann mittels Bestellkarte gratis angefordert werden.

012 Verwaltung und Gemeinderat sollen - unter anderem auch im Hinblick auf die neue Legislaturperiode - durch ein externes Unternehmen überprüft werden bezüglich Organisation, Aufgaben, Abläufen und Prozessen; dafür sind CHF 30'000 eingestellt.

1 Öffentliche Sicherheit	Budget: 2013		Budget: 2012		Rechnung: 2011	
	Aufwand	Ertrag	Aufwand	Ertrag	Aufwand	Ertrag
Total	1'404'650	338'200	1'475'450	449'000	1'366'928	445'132
100 Rechtswesen	431'400	114'300	418'700	109'000	431'631	104'316
110 Polizei	367'250	7'600	378'500	15'000	377'153	19'998
140 Feuerwehr	437'200	204'800	374'000	173'500	328'643	187'911
150 Militär	24'900		36'700		20'594	9'800
160 Zivilschutz	143'900	11'500	267'550	151'500	208'907	123'107

Abweichungen / Änderung gegenüber Vorjahr

140 Ersatzbeschaffungen für Helme (2. Beschaffungstranche), Brandschutzjacken und Brandschutzhosen

	Budget: 2013		Budget: 2012		Rechnung: 2011	
	Aufwand	Ertrag	Aufwand	Ertrag	Aufwand	Ertrag
2 Bildung						
Total	5'598'750	305'000	5'235'350	288'500	5'050'039	282'899
200 Kindergärten	191'950	500	166'700	500	164'315	500
210 Volksschule allgemein	457'500	11'000	452'300	11'000	432'204	11'671
211 Handarbeit und Hauswirtschaft	251'800		235'200		212'095	
212 Musikschule	780'000	265'000	691'700	245'000	704'155	243'422
213 Schulanlagen	786'500	16'500	767'050	17'000	830'152	14'898
218 Schulgelder	2'406'200	11'000	2'235'000	15'000	2'018'420	10'810
219 Volksschule übriges	328'500		314'100		283'383	398
220 Sonderschulung	6'300		8'300		4'385	
230 Berufsbildung	390'000	1'000	365'000		400'930	1'200

Abweichungen / Änderung gegenüber Vorjahr

- 200 Mobiliar und Spielmaterial für die Ausrüstung des 9. Kindergartens
- 212 Erneuter Kostenanstieg (Schülerzunahme, Erhöhung des Pensums der Musikschulleitung)
- 218 Erhöhter Anteil an den Kanton für Lehrerlöhne infolge Zunahme der Vollzeitstellen

	Budget: 2013		Budget: 2012		Rechnung: 2011	
	Aufwand	Ertrag	Aufwand	Ertrag	Aufwand	Ertrag
3 Kultur, Freizeit						
Total	867'800	137'100	951'450	151'300	858'484	132'963
300 Kulturförderung	83'200	1'000	142'300	1'000	96'244	1'031
310 Denkmalpflege, Heimatschutz	15'000					
330 Parkanlagen, Wanderwege	30'000		29'000		32'414	
340 Sport	170'200	1'000	161'900	1'000	170'330	950
341 Schwimmbad	461'100	128'100	506'950	142'300	458'637	123'982
350 Übrige Freizeitgestaltung	108'300	7'000	111'300	7'000	100'859	7'000

Abweichungen / Änderung gegenüber Vorjahr

- 300 Infolge Sparmassnahmen wird der Neujahrsapéro nicht mehr durchgeführt.
- 310 Kosten für Gutachten und Beratungen betreffend Ortsbildschutz

4	Gesundheit	Budget: 2013		Budget: 2012		Rechnung: 2011	
		Aufwand	Ertrag	Aufwand	Ertrag	Aufwand	Ertrag
	Total	2'417'350	800	2'371'850	1'000	1'547'396	1'463
400	Spitäler	1'509'000		1'529'500		926'412	78
440	Krankenpflege	868'800		795'350		584'305	409
450	Krankheitsbekämpfung	500		600		500	
460	Schulgesundheitsdienst	38'050	800	44'950	1'000	34'678	976
470	Lebensmittelkontrolle	1'000		1'450		1'501	

Abweichungen / Änderung gegenüber Vorjahr

440 Neuordnung Pflegefinanzierung: Nach Aussage des Gemeindeinspektorats ist mit einer Kostenzunahme von 10 % zu rechnen.
 Spitez: Erhöhung des Gemeindebeitrags um rund CHF 50'000 (Lohnerhöhungen, Weiterbildungskosten, Beschaffung Informatikprogramm "RAI-Homecare", Anstellung einer Auszubildenden).

5	Soziale Wohlfahrt	Budget: 2013		Budget: 2012		Rechnung: 2011	
		Aufwand	Ertrag	Aufwand	Ertrag	Aufwand	Ertrag
	Total	3'145'200	597'000	3'112'300	613'500	3'013'948	681'458
500	Sozialversicherungen	26'400	8'500	26'350	8'000	30'069	8'480
540	Jugend	378'400	30'500	358'350	16'500	424'059	26'215
580	Allgemeine Fürsorge	1'339'700		1'249'300		1'169'342	
581	Sozialhilfe	1'316'700	529'000	1'387'300	554'000	1'310'168	615'332
582	Sozialdienst	84'000	29'000	91'000	35'000	80'310	31'431

580 Aus Spargründen wird der Altersausflug künftig alternierend wie folgt durchgeführt:

- im einen Jahr findet ein ganztägiger Ausflug statt
 - im Folgejahr, erstmals im Jahr 2013, wird ein Essen in der Mehrzweckhalle offeriert
- Gründe für den höheren Bedarf an "Restkosten für Sonderschulung, Heime und Werkstätten":
- Folgeeffekt aus höheren Restkosten im 2011
 - Wegfall der Hilflosenentschädigung für hilflose Minderjährige, wenn sie sich im Heim aufhalten (6. IV-Revision)
 - Häufige Kürzung der Hilflosenentschädigung für invalide Erwachsene in Erwachseneneneinrichtungen (6. IV-Revision)
 - Mehraufwendungen infolge Teilrevision des Lohndekrets Lehrpersonen

6 Verkehr	Budget: 2013		Budget: 2012		Rechnung: 2011	
	Aufwand	Ertrag	Aufwand	Ertrag	Aufwand	Ertrag
Total	1'398'050	81'200	1'551'750	162'150	1'454'169	113'212
610 Kantonsstrassen	91'000		125'000		51'629	
620 Gemeindestrassen	653'100	31'200	633'700	36'000	681'071	31'315
640 Bundesbahnen	51'800	50'000	50'800	46'000	35'812	39'397
650 Regionalverkehr	602'150		742'250	80'150	685'657	42'500

Abweichungen / Änderung gegenüber Vorjahr

- 620 Als Sparmassnahme wird die öffentliche Strassenbeleuchtung - mit Ausnahme der Kantonsstrassen und der Buechezglistrasse - in der Nacht zwischen 01.00 und 05.00 Uhr abgeschaltet.
- 650 Für den öffentlichen Verkehr ist ein Betrag von CHF 568'000 zu budgetieren (2012 = CHF 508'000). Die RVBW-Linie 11 von Würenlos nach Kilwangen-Spreitenbach wird ab Dezember 2012 in das allgemeine Angebot aufgenommen. Bedingung dafür ist jedoch, dass die Gemeinde Würenlos die Differenz bis zu einer Kostendeckung von 30 % übernimmt; dafür sind zusätzlich CHF 32'700 zu veranschlagen.

7 Umwelt, Raumordnung	Budget: 2013		Budget: 2012		Rechnung: 2011	
	Aufwand	Ertrag	Aufwand	Ertrag	Aufwand	Ertrag
Total	650'900	144'500	675'950	61'400	703'266	58'001
700 Dorfbrunnen, Quellen	70'800		69'050		86'422	
740 Friedhof, Bestattung	167'000	56'500	177'100	60'400	174'601	53'361
750 Gewässerverbauungen	28'100		27'200		30'903	
780 Übriger Umweltschutz	124'200	1'000	98'500	1'000	126'556	4'640
790 Raumordnung	260'800	87'000	304'100		284'784	

Abweichungen / Änderung gegenüber Vorjahr

- 790 Für folgende Projekte sind Kosten geplant:
- Planung allgemein CHF 63'000
 - Erschliessungsplanung "Gatterächer Ost" CHF 50'000
 - Landinformationssystem Betrieb / Ausbau LIFOS CHF 60'000
 - Vorprojekt Sportplätze CHF 50'300
 - Radweg Oetwil - Würenlos CHF 10'000

	Budget: 2013		Budget: 2012		Rechnung: 2011	
	Aufwand	Ertrag	Aufwand	Ertrag	Aufwand	Ertrag
8 Volkswirtschaft						
Total	9'200	238'900	47'900	277'200	41'554	221'241
800 Landwirtschaft	6'800		45'300		37'154	
820 Jagd, Fischerei	2'400	1'200	2'600	1'200	2'400	1'200
860 Energie		237'700		276'000		220'041
869 Übrige Energie					2'000	

	Budget: 2013		Budget: 2012		Rechnung: 2011	
	Aufwand	Ertrag	Aufwand	Ertrag	Aufwand	Ertrag
9 Finanzen, Steuern						
Total	3'705'600	19'939'300	3'380'100	19'305'100	3'989'051	18'732'852
900 Gemeindesteuern (Steuerfuss: 104 % ab 2012)	95'000	18'620'000	100'000	18'041'000	95'805	16'796'383
905 Andere Steuern		476'100		455'000		1'086'667
920 Finanzausgleich	419'000		454'000		421'000	
940 Kapitaldienst	430'400	150'100	432'100	137'000	420'631	166'262
942 Liegenschaftlichen Finanzvermögen	53'700	123'500	70'450	128'500	158'038	134'271
990 Abschreibungen	2'022'000		1'697'000		2'304'204	
992 Bauamt	567'300	567'300	541'300	541'300	546'961	546'961
993 Neutrale Posten (Rückstellung, Ertragsüberschuss)	1'15'900		82'950		40'104	
996 Stiftungen (Regula Brunner Fonds)	2'300	2'300	2'300	2'300	2'308	2'308

Abweichungen / Änderung gegenüber Vorjahr

- 900 Bei den Einkommens- und Vermögenssteuern rechnet das Kantonale Steueramt mit einem Zuwachs von 3 %.
- 993 Der Voranschlag 2013 rechnet mit einem Ertragsüberschuss von CHF 75'900.
Einlage in Altersheimfonds = CHF 40'000

Einwohnergemeinde Investitionsbudget / Kreditkontrolle 2013 in CHF 1'000

		beansprucht 31.12.2012	Kredit	bewilligt	Kredit	Rechnung 2013 Ausgaben - Einnahmen	ab Rechnung 2014 Ausgaben - Einnahmen
Total bewilligte und beantragte Kredite 2013 (netto 6'097)						6'097	0
A) Investitionen "bewilligt" (netto CHF 5'959) (noch nicht abgerechnete Kredite)						5'959	0
020.561	Aarg. Pensionskasse, Ausfinanzierung	2'533	3'097	10.12.07	Verpfl.-Kredit		
213.503.01	Bau Schulhaus "Feld"	2'500	7'600	30.08.11	Verpfl.-Kredit	4'000	1'100
213.503.04	Projektierung bauliche Massnahmen Schulanlage "Ländli"	43	100	07.06.11	Verpfl.-Kredit	57	
213.503.05	Umbauten Schulhausanlage "Ländli"	250	820	05.06.12	Verpfl.-Kredit	570	
213.503.06	Provisorischer Schulraum 2012/13	684	500	08.12.11	Verpfl.-Kredit	50	
310.565	Beitrag an Gebäudesanierung Kloster Fahr		500	05.06.12	Verpfl.-Kredit	100	400
610.501.06	Kreisel "Steinbruch"	886	1'420	14.06.07	Verpfl.-Kredit		
610.501.09	Erneuerung Landstrasse K275, Abschnitt Kreisel "Steinbruch" bis SBB-Niveauübergang	19	1'600	08.12.09	Verpfl.-Kredit	600	360
620.501.02	Sanierung Schliffenweg-Buechelglistrasse	500	982	07.12.06	Verpfl.-Kredit	482	
620.501.04	Kreisel "Steinbruch", Erneuerung Biffigweg	200	197	14.06.07	Verpfl.-Kredit		
620.501.20	Sanierung Buechstrasse/Buechelglistrasse	1'326	1'265	09.12.08	Verpfl.-Kredit		
620.501.23	Strassensanierung Bachwiesenstrasse	431	349	09.12.08	Verpfl.-Kredit		

		bewilligt	Kredit	beansprucht 31.12.2012	Rechnung 2013 Ausgaben	Rechnung 2013 Einnahmen	ab Rechnung 2014 Ausgaben	Rechnung 2014 Einnahmen
620.501.47	Strassen- und Werkleitungssanierung Mühlegasse / Dorfstrasse	09.12.10	334	204			40	
620.501.48	Teilausbau Strasse und Werkleitungen Flühstrasse West	09.12.10	300	181			60	100
620.501.49	Erschliessung "Huebacher" Erschliessung "Huebacher", Beiträge	09.12.10	360	168				
700.501.04	Quellensanierung "Moos"	09.12.08	330	228				
790.509.03	Entwicklungsplanung "Flüefeld"	08.12.09	155	177				
790.509.04	Gesamtplanung "Tägerhard"	08.12.11	250	150	100			
	B) Investitionen "Planung in Arbeit" (netto CHF 138) <small>(Kreditanträge GV 4.12.2012)</small>				138	0		
	Budget-Kredite				0	0		
	Verpflichtungs-Kredite				138	0		
620.501.52	Werkleitungssanierung Bachstrasse (Öffentliche Beleuchtung)	04.12.12	38			38		
790.509.06	Planungsarbeiten Dorfzentrum	04.12.12	250		100		150	

Wasserversorgung

Laufende Rechnung	Budget: 2013		Budget: 2012		Rechnung: 2011	
	Aufwand	Ertrag	Aufwand	Ertrag	Aufwand	Ertrag
701 Total	1'091'200	1'091'200	886'800	886'800	901'277	901'277
Wasserzinsen (pro m3 CHF 1.80 ab 1.1.2013)		850'000		560'000		564'605
Erlös aus Aufträgen, Bereitstellung Löschschutz		211'000		180'200		336'672
Aufwandüberschuss		30'200		146'600		
Personalaufwand	128'500		117'800		124'315	
Betrieb und Unterhalt	437'300		431'300		428'102	
Abschreibungen	525'400		337'700		348'860	

Investitionsbudget in CHF 1'000.--

Wasserversorgung	bewilligt	Kredit	beansprucht bis 31.12.2012	Rechnung: 2013 Ausgaben	Rechnung: 2013 Einnahmen	ab Rechnung: 2014 Ausgaben	Rechnung: 2014 Einnahmen
Total bewilligte und beantragte Kredite (netto CHF 2'586)				2'886	300		
A) Investitionen "bewilligt"				2'235	0		
Bau Grundwasserpumpwerk "Tägerhardwald"	Verpfl.-Kredit	3'431		1'600		1'831	
Schliffenweg-Buechzelglistrasse	Verpfl.-Kredit	268	8	260			
Erneuerung Landstrasse K275, Abschnitt Kreisel "Steinbruch" bis SBB-Niveau- übergang	Verpfl.-Kredit	375		375			
B) Investitionen "in Planung"				651	300		
Diverse Investitionen im Versorgungsnetz	Budget-Kredit	150		150			
Werkleitungssanierung Florastrasse	Budget-Kredit	231		231			
Werkleitungssanierung Bachstrasse	Verpfl.-Kredit	270		270			
Anschlussgebühren					300		

Finanzplan: 2013 - 2022 in CHF 1'000							Wasserversorgung						
Netto-Investitionen	2012	2013	2014	2015	2016	2017	2018	2019	2020	2021	2022	Total	
Sanierungen													
Bau GWP "Tägerhardwald"		1'600	1'400	431								3'431	
Werkhof im "Tägerhard"				750								750	
Schliffenenweg/Buechzelglistrasse		260										260	
Erneuerung Landstrasse K275		375										375	
Diverse Investitionen im Vsg-Netz		150										150	
Erschliessung "Nüd"			155									155	
Erschliessung "Gatterächer Ost"									230			230	
Ausbau Reservoir "Gipf"											800	800	
Ausbau Versorgungsnetz					400	400	400	400	430	450	450	2'930	
Kredite GV 8.12.2011:													
Werkleitungssan. Florastrasse		231										231	
Werkleitungssan. Bachstrasse		270										270	
Werterhaltung Infrastruktur													
				477	728	978						2'183	
	2'886	1'555	1'658	1'128	1'378	400	400	660	450	1'250		11'765	
Investitions-Einnahmen													
Anschlussgebühren		300	300	300	300	300	300	300	300	300	300	3'000	
Finanzierungsfehlbetrag I. R.	-2'586	-1'255	-1'358	-828	-1'078	-100	-100	-360	-150	-950		-8'765	
Laufende Rechnung													
Einwohner		6'103	6'283	6'400	6'500	6'600	6'700	6'800	6'900	7'000	7'100		
Ertrag													
Wasser Fr. 1.80 pro m3		630	630	630	635	635	635	640	640	640	645		
Grundgebühr		220	220	220	222	222	222	224	224	224	226		
Bereitstellung Löschschutz (400/H.)		100	100	100	100	100	100	100	100	100	100		
Arbeitslöhne, Rückerstattungen		111	150	150	150	150	150	150	150	150	150		
		1'061	1'100	1'100	1'107	1'107	1'107	1'114	1'114	1'114	1'121	11'045	
Aufwand													
Personalaufwand		136	136	137	137	138	138	139	139	140	140		
Wasserzähler, Mobililar, Werkz.		15	15	16	16	17	17	18	18	19	19		
Energie, Wasserankauf		31	31	32	32	33	33	34	34	35	35		
Unterhaltungsmaterial		73	73	74	74	75	75	76	76	77	77		
Unterhalt Werkanlagen/Wasserz.		96	96	97	97	98	98	99	99	100	100		
Miete/Dienstleistungen		165	165	167	167	170	170	172	172	174	174		
Verwaltungsentschädigung		25	25	25	25	25	25	25	25	25	25		
Schuldzinsen		25	25	30	30	35	30	30	25	20	22		
		566	566	578	578	591	586	593	588	590	592	5'828	
Finanzierung													
Cash Flow		495	534	522	529	516	521	521	526	524	529	5'217	
Fehlbetrag / Überschuss I. R.		-2'586	-1'255	-1'358	-828	-1'078	-100	-100	-360	-150	-950	-8'765	
Saldo Überschuss / Fehlbetrag		-2'091	-721	-836	-299	-562	421	421	166	374	-421	-3'548	
Eigenkapital / Schulden	1'196	-895	-1'616	-2'452	-2'751	-3'313	-2'892	-2'471	-2'305	-1'931	-2'352		

Elektrizitätsversorgung

Laufende Rechnung		Budget: 2013		Budget: 2012		Rechnung: 2011	
		Aufwand	Ertrag	Aufwand	Ertrag	Aufwand	Ertrag
861 Total		5'658'000	5'658'000	5'677'100	5'677'100	5'700'084	5'700'084
865 Stromverkauf			5'374'000		5'396'000		5'177'636
Erlös Arbeiten, Diverses			284'000		281'100		522'448
Entnahme aus Eigenkapital (865)		230'000		270'000		213'007	
Konzession an Einwohnergemeinde		3'392'000		3'465'000		3'277'318	
Stromeinkauf		1'332'100		1'445'800		1'299'854	
Betrieb und Unterhalt		342'200		153'200		488'788	
Abschreibungen		361'700		343'100		421'117	
Ertragsüberschuss							

Investitionsbudget in CHF 1'000.--

Elektrizitätsversorgung	bewilligt	Kredit	beansprucht bis 31.12.2012	Rechnung: 2013		ab Rechnung: 2014	
				Ausgaben	Einnahmen	Ausgaben	Einnahmen
Total bewilligte und beantragte Kredite (netto CHF 1'441)				1'741	300		
A) Investitionen "bewilligt"				814	0		
Schliffenweg-Buechelstrasse	Verpfl.-Kredit	369		369			
Erneuerung Landstrasse K275, Abschnitt	Verpfl.-Kredit	445		445			
Kreisel "Steinbruch" bis SBB-Niveau- übergang							
B) Investitionen "in Planung"				927	300		
Diverse Investitionen im Versorgungsnetz	Budget-Kredit	325		325			
Sanierung/Erneuerung TS Bahnhof	Budget-Kredit	280		280			
Werkleitungssanierung Florastrasse	Budget-Kredit	112		112			
Werkleitungssanierung Bachstrasse	Verpfl.-Kredit	210		210			
Anschlussgebühren							300

Finanzplan: 2013 - 2022 in CHF 1'000							Elektrizitätsversorgung						
<u>Netto-Investitionen</u>	2012	2013	2014	2015	2016	2017	2018	2019	2020	2021	2022	Total	
Sanierungen													
Werkhof im "Tägerhard"				750								750	
Schliffenweg-Buechzelglistrasse		369										369	
Erneuerung Landstrasse K275		445										445	
Erschliessung "Nüd"			174									174	
Erschliessung "Gatterächer Ost"									879			879	
Diverse Investitionen im Vsg-Netz		325										325	
Messstation					300	300						600	
Neue Einspeisung AEW					250	250						500	
Ausbau Versorgungsnetz				100	500	800	800	800	800	800	800	5'400	
Sanierung TS Spycher									300			300	
Sanierung TS Zelglistrasse										300		300	
Sanierung TS Tägerhardstrasse				350								350	
Kredite GV 8.12.2011:													
Sanierung/Erneuerung TS Bahnhof		280										280	
Werkleitungssanierung Florastr.		112										112	
Werkleitungssanierung Bachstr.		210										210	
Werterhaltung Infrastruktur													
				345	445	192						982	
	1'741	174	1'545	1'495	1'542	800	800	1'979	1'100	800		11'976	
Investitions-Einnahmen													
Anschlussgebühren	300	300	300	300	300	300	300	300	300	300	300	3'000	
Finanzierungsfehlbetrag I. R.													
	-1'441	126	-1'245	-1'195	-1'242	-500	-500	-1'679	-800	-500		-8'976	
Laufende Rechnung													
Einwohner	6'103	6'283	6'400	6'500	6'600	6'700	6'800	6'900	7'000	7'100			
Ertrag													
Stromverkauf inkl. Grundtaxe	5'374	5'380	5'400	5'400	5'420	5'420	5'440	5'440	5'460	5'460			
Übrige Erlöse, Zinsen	84	84	86	86	88	88	90	90	92	92			
Arbeitserlöse	200	200	210	210	220	220	230	230	240	240			
	5'658	5'664	5'696	5'696	5'728	5'728	5'760	5'760	5'792	5'792		57'274	
Aufwand													
Personalaufwand	604	606	606	608	608	610	610	612	612	614			
Verwaltung/Miete	77	77	77	77	77	77	77	77	77	77			
Stromeinkauf	3'392	3'400	3'420	3'420	3'460	3'460	3'480	3'480	3'500	3'500			
Material	122	122	123	123	124	124	125	125	126	126			
Unterhalt der Werkanlagen	196	200	205	205	210	210	215	215	220	220			
Dienstleistungen, Honorare	443	443	445	445	450	450	450	450	450	450			
Übriger Aufwand	120	120	120	120	120	120	120	120	120	120			
	4'954	4'968	4'996	4'998	5'049	5'051	5'077	5'079	5'105	5'107		50'384	
Finanzierung													
Cash Flow	704	696	700	698	679	677	683	681	687	685		6'890	
Fehlbetrag I. R.	-1'441	126	-1'245	-1'195	-1'242	-500	-500	-1'679	-800	-500		-8'976	
	-737	822	-545	-497	-563	177	183	-998	-113	185		-2'086	
Eigenkapital / Schulden	3'388	2'651	3'473	2'928	2'431	1'868	2'045	2'228	1'230	1'117	1'302		

Kommunikationsnetz

Laufende Rechnung	Budget: 2013		Budget: 2012		Rechnung: 2011	
	Aufwand	Ertrag	Aufwand	Ertrag	Aufwand	Ertrag
321 Total	845'970	845'970	761'450	761'450	703'064	703'064
Abonnementsgebühren		460'000		421'700		424'573
Internet-Gebühren		220'000		175'000		194'301
Telefon-Gebühren		80'000		65'000		64'309
Pay-TV-Gebühren		7'500		7'500		
Urheberrechtsgebühren		63'000		59'000		
Erlös Arbeiten, Diverses		12'000		13'000		19'881
Aufwandüberschuss		3'470		20'250		
Signalankauf	40'000		39'000		30'656	
Internet-Signalkosten	160'000		150'000		147'498	
Urheberrecht	63'000		63'000		59'055	
Betrieb und Unterhalt	442'870		391'170		334'844	
Abschreibungen	140'100		118'280		131'011	

Investitionsbudget in CHF 1'000.--

Kommunikationsnetz	bewilligt	Kredit	beansprucht bis 31.12.2012	Rechnung: 2013		ab Rechnung: 2014	
				Ausgaben	Einnahmen	Ausgaben	Einnahmen
Total bewilligte und beantragte Kredite (netto CHF 353)				393	40		
A) Investitionen "bewilligt"				0	0		
B) Investitionen "in Planung"				393	40		
Diverse Investitionen im Versorgungsnetz		105		105			
LWL Zellenverkleinerung KP3		250		250			
Werkleitungssanierung Bachstrasse		38		38			
Anschlussgebühren					40		

Abwasserbeseitigung

Laufende Rechnung	Budget: 2013		Budget: 2012		Rechnung: 2011	
	Aufwand	Ertrag	Aufwand	Ertrag	Aufwand	Ertrag
711 Total	1'047'500	1'047'500	1'127'000	1'127'000	1'222'131	1'222'131
Benützungsgebühren (CHF 2.50 pro m3 ab 1.1.2013)		910'000		1'000'000		1'085'421
Kapitalzinsen		79'000		67'000		77'425
Strassenentwässerung, Diverses		58'500		60'000		59'285
Abwasserverband inkl. Einlage in Erneuerungsfonds	272'000		260'000		218'814	
Betrieb und Unterhalt	266'600		345'400		275'746	
Abschreibungen	508'900		521'600		727'571	

Investitionsbudget in CHF 1'000.--

Abwasserbeseitigung	bewilligt	Kredit	beansprucht bis 31.12.2012	Rechnung: 2013		ab Rechnung: 2014	
				Ausgaben	Einnahmen	Ausgaben	Einnahmen
Total bewilligte und beantragte Kredite (netto CHF 474)				1'474	1'000		
A) Investitionen "bewilligt"				1'474	0		
Schliffenweg-Buechelglistrasse	07.12.06	618	608	50			
Sanierung und Ausbau ARA	09.12.08	4'072	1'014	1'000			
Erneuerung Landstrasse K275, Abschnitt Kreisel "Steinbruch" bis SBB-Niveau- übergang	08.12.09	425	6	419			
Mühlegasse / Dorfstrasse	09.12.10	33	26	5			
B) Investitionen "in Planung"				0	1'000		
Anschlussgebühren					1'000		
						2'058	

Finanzplan: 2013 - 2022 in CHF 1'000								Abwasserbeseitigung					
<u>Netto-Investitionen</u>	2012	2013	2014	2015	2016	2017	2018	2019	2020	2021	2022	Total	
Sanierungen													
Schliffenweg-Buechzelglistrasse		50										50	
Erneuerung Landstrasse K275		419										419	
Erschliessung "Huebacher", Beitr. Muehlegasse / Dorfstrasse			-518									-518	
Kanalisationsleitung Chilesteig			5									5	
Sauberwasserleitung Dorfstrasse			250									250	
Gatterraecher-/Clariden-/Breitlenstr.			200									200	
Entwaess.ltg. PW/FB" Taegerhard"					400	400						800	
Erschliessung "Gatterraecher Ost"				600	412							1'012	
Erschliessung "Nued"			155									155	
Werterhaltung Infrastruktur													
Regenbecken Traentsch							500	500				1'000	
Neub. Leitungsv./Zulaufkanal West									336	1'019	1'019	2'374	
Altwiesenstrasse					60							60	
Sanierung/Ausbau ARA		1'000	1'000	1'058								3'058	
		1'474	1'087	1'658	2'122	1'650	500	500	336	1'019	1'019	11'365	
Investitions-Einnahmen													
Anschlussgebuehren Neubauten		1'000	800	800	700	700	700	600	600	600	500	7'000	
Finanzierungsfehlbetrag I. R.		-474	-287	-858	-1'422	-950	200	100	264	-419	-519	-4'365	
Laufende Rechnung													
Einwohner		6'103	6'283	6'400	6'500	6'600	6'700	6'800	6'900	7'000	7'100		
Ertrag													
Abwassergebuehren (CHF 2.50/m3)		910	910	920	920	930	930	940	940	950	950		
Strassenentwaessering, Diverses		58	58	59	59	60	60	61	61	62	62		
Zinsen		79	79	70	60	60	60	70	80	80	80		
		1'047	1'047	1'049	1'039	1'050	1'050	1'071	1'081	1'092	1'092	10'618	
Aufwand													
Verwaltung, Energie		6	6	7	7	8	8	9	9	10	10		
Unterhalt Werkanlagen		90	90	95	95	100	100	105	105	110	110		
Dienstleistungen, Honorare		98	100	110	110	120	120	130	130	140	140		
Beitrag Abwasserverband		272	272	260	260	260	260	260	260	260	260		
Uebrigere EntschaeDIGungen		73	73	75	75	80	80	85	85	90	90		
		539	541	547	547	568	568	589	589	610	610	5'708	
Finanzierung													
Cash Flow		508	506	502	492	482	482	482	492	482	482	4'910	
Finanzierungsfehlbetrag I.R.		-474	-287	-858	-1'422	-950	200	100	264	-419	-519	-4'365	
Saldo Ueberschuss / Fehlbetrag		34	219	-356	-930	-468	682	582	756	63	-37	545	
Eigenkapital / Schulden	3'761	3'795	4'014	3'658	2'728	2'260	2'942	3'524	4'280	4'343	4'306		

Abfallbewirtschaftung

Laufende Rechnung	Budget: 2013		Budget: 2012		Rechnung: 2011	
	Aufwand	Ertrag	Aufwand	Ertrag	Aufwand	Ertrag
721 Total	604'200	604'200	661'100	661'100	595'841	595'841
Kehrichtgebühren		300'000		330'000		291'730
Ertrag Papier und Karton		33'000		36'000		30'926
Grüngutmarken		75'000		80'000		74'042
Grundgebühren		160'000		190'000		154'535
Ertrag Glas		19'000		19'000		19'093
Ertrag Alu und Weissblech		500		500		
Übrige Einnahmen		6'600		5'600		6'913
Aufwandüberschuss		10'100				18'602
Kehricht: Transporte, Verbrennung	244'000		263'000		235'045	
Häckseidienst: Transporte, Grüngutverwertung	117'000		117'000		111'482	
Papier, Glas, Metalle, übrige Abfallarten	31'700		33'000		28'737	
Gesamtplanung Tägerhard	10'000		20'000		19'764	
Sonderentsorgung in Wettlingen	17'000		16'000		16'568	
Übrige Betriebs- und Verwaltungskosten	184'500		181'400		184'245	
Ertragsüberschuss			30'700			

Finanzplan: 2013 - 2020

Allgemein

Der Finanzplan wird jährlich aktualisiert.

Detail

Der vorliegende Finanzplan rechnet mit folgenden Annahmen:

- Bevölkerungswachstum um rund 1'000 Personen bis ins Jahr 2020 auf ein Gesamttotal von 6'900 Einwohner, basierend auf der geplanten, privaten Wohnungsbau-Tätigkeit
- Aktueller Gemeindesteuerfuss = 104 %. Die geplanten Investitionen und die Zunahme der gebundenen Ausgaben dürften im Jahr 2014 eine erneute Erhöhung des Steuerfusses nötig machen.
- Aufgrund der grossen Bauprojekte rechnet der Finanzplan mit einer Verschuldung von rund 21 Mio. Franken bis Ende 2020.

Investitionsausgaben D "Zukunft"

Grossprojekte

Im Finanzplan sind verschiedene Grossprojekte aufgeführt, die in den nächsten Jahren realisiert werden sollen:

- Werkhof im "Tägerhard": 1,5 Mio. CHF
- 1 Fussballplatz mit Garderoben: 2,55 Mio. CHF
- Erschliessung "Tägerhard": 1,2 Mio. CHF
- Diverse Strassensanierungen: 4,7 Mio. CHF

Verkehr / Strassen

Die Sanierungen erfolgen gemeinsam mit den Werken (Wasser, Abwasser, Strom).

Finanzplan 2013 - 2020 Einwohnergemeinde

1. Planjahr: 2013 Gemeinde: Würenlos

Vorjahreszahlen	08	09	10	11	Budget 12
Einwohnerzahl	5'254	5'374	5'658	5'803	5'911
Steuerfuss	99	99	99	99	104
Steuern/Finanzausgleich (in 1'000)	15'179	15'134	15'800	16'279	17'487
Nettoaufwand (in 1'000)	11'840	12'500	13'259	13'657	15'470
Belastbarkeitsquote (in 1'000)	2'839	2'633	2'540	2'622	2'017
Nettozinsen (in 1'000)	303	429	384	278	237
Nettoinvestitionen (in 1'000)	6'445	6'071	1'137	3'738	6'144
Eigenkapital (-) (in 1'000)	-6'797	-6'797	-6'797	-6'797	-6'797
Verzinsliche Nettoschuld (in 1'000)	9'702	13'597	14'565	15'465	17'500

Planjahre	13	14	15	16	17	18	19	20
Investitionen								
Aus Investitionsprogramm	6'097	4'733	3'739	1'296	2'147	1'148	969	963

Prognosen	13	14	15	16	17	18	19	20
Steuern pro Einwohner	2'745	(nur 1. Jahr der Planperiode, ganze Franken)						
Einwohnerzahl	6'103	6'283	6'400	6'500	6'600	6'700	6'800	6'900
Quellensteuern	245	245	250	250	255	255	260	260
Zuwachsrate Steuern %		2	2	2	2	2	2	2
Steuerfuss %	104	109	109	109	109	109	109	109
Aktiensteuern	850	850	850	850	850	850	850	850
Finanzausgleichsbetrag	-419	-410	-405	-405	-400	-400	-390	-390
Nettoaufwand	15'757	(nur 1. Jahr der Planperiode)						
Zuwachsrate/Teuerung Nettoaufwand	4	(nur 1. Jahr der Planperiode)						

Finanzplan	13	14	15	16	17	18	19	20
Schulden anfangs Jahr	17'500	(nur 1. Jahr der Planperiode)						
Verwaltungsvermögen anfangs Jahr	14'524	(nur 1. Jahr der Planperiode)						
Eigenkapital anfangs Jahr	-6'797	(nur 1. Jahr der Planperiode)						
Verkauf Liegenschaften Finanzverm.	0	0	0	0	0	0	0	0
Zinssatz Schulden %	1.63	2.20	2.20	2.30	2.30	2.30	2.30	2.30
Nettozinsen 1. Jahr	237	(Eingabe nur, wenn nicht mit %-Satz gerechnet werden soll)						
Annuitätssatz (20 Jahre)	5.90	6.23	6.23	6.29	6.29	6.29	6.29	6.29

Ergebnis								
	13	14	15	16	17	18	19	20
Schulden Ende Jahr	21'485	23'298	24'854	24'029	24'037	23'067	21'906	20'748
Verschuldungsgrenze	20'788	30'027	23'858	23'832	23'823	23'637	23'558	23'230
Vs-Reserve (- = Überschuss)	-697	6'729	-996	-197	-214	570	1'652	-2'482
Eigenkapital Ende Jahr	-6'797	-6'597	-6'574	-6'400	-6'259	-6'210	-6'210	-6'210

Investitionsprogramm

Objekt	13	14	15	16	17	18	19	20
A) Investitionen bewilligt:								
Bau Schulhaus "Feld"	4'000	1'100						
Proj. Baumassn. Schulhausanlage "Landli"	57							
Umbauten Schulhausanlage "Landli"	570							
Provisorischer Schulraum 2012/2013	50							
Beitrag Gebäudesanierung Kloster Fahr	100	100	100	100	100			
Kreisel "Steinbruch"-SBB Niveau	600	360						
Schliffenenweg-Buechzelglistrasse	482							
Gesamtplanung Tägerhard	100							
Ausfinanzierung Aarg. Pensionskasse		1'164						
Erschliessung "Huebacher"			60					
Erschliessung "Huebacher", Beiträge			-100					
Teilausbau Flühstrasse West		40						
B) Budgetkredite Gemeindeversammlung vom 4.12.2012:								
C) Verpflichtungskredite Gemeindeversammlung vom 4.12.2012:								
Werkleitungssanierung Bachstrasse	38							
Planungsarbeiten Dorfzentrum	100	150						
D) Investitionen "Zukunft" (bisher keine Kredite bewilligt):								
FW: Pikettfahrzeug/Gruppenfahrzeug					205			
Umbau/Erweiterung Kurtheater Baden		39	39	40				
1 Fussballplatz + Garderoben			2'550					
Verursacherknoten Bahnhofstr./Landstrasse					185	700		
Altwiesenstrasse			600	475				
Werkhof im "Tägerhard"			1'500					
Erschliessung "Tägerhard"		1'200						
Erschliessung Tägerhard, Beiträge			-720					
Strassensanierung Ötlikon				300	700			
Gatterächer-, Clariden-, Breitenstrasse				400	400			
Landstrasse/Poststrasse						476	477	
Erschliessung "Gatterächer Ost"								500
Erschliessung "Nüd"		375						
Mühlekanal - Offenlegung					216			
Sanierung Quellleitungen					425			
Moderne Melioration		80	50	50	80	100	100	70
Bau- und Zonenplanung		125	75	75	75			
Noch nicht definierte Investitionen							500	500
S u b t o t a l	6'097	4'733	4'154	1'440	2'386	1'276	1'077	1'070
Abzug 10 % (Realisierungsgrad = 90 %)			415	144	239	128	108	107
T o t a l	6'097	4'733	3'739	1'296	2'147	1'148	969	963

Prognosen

(in 1'000 Franken)	13	14	15	16	17	18	19	20
--------------------	----	----	----	----	----	----	----	----

I. Steuern/Finanzausgleich

Ordentliche Steuern je Einwohner	2'745	2'800	2'856	2'913	2'971	3'030	3'091	3'153
Zuwachsrate in %		2 %	2 %	2 %	2 %	2 %	2 %	2 %
Einwohnerzahl	6'103	6'283	6'400	6'500	6'600	6'700	6'800	6'900
Ordentliche Steuern	16'750	17'590	18'276	18'932	19'606	20'298	21'016	21'753
Quellensteuern	245	245	250	250	255	255	260	260
Steuerfuss	104 %	109 %	109 %	109 %	109 %	109 %	109 %	109 %
Ordentliche & Quellensteuern	17'675	19'440	20'193	20'908	21'648	22'403	23'191	23'994
Aktiensteuern	850	850	850	850	850	850	850	850
Finanzausgleichsbeitrag	-419	-410	-405	-405	-400	-400	-390	-390
Total Steuern/Finanzausgleich	18'106	19'880	20'638	21'353	22'098	22'853	23'651	24'454

II. Nettoaufwand

Nettoaufwand	15'757	15'757	16'387	17'942	18'660	19'406	20'182	20'989
+ Zuwachsrate / Teuerung %		630	655	718	746	776	807	840
+/- Korrekturen Nettoaufwand (wiederkehrend):								
Steuergesetzrevision (Mindereinnahmen 5 %)			900					
= Nettoaufwand (Folgejahr)	15'757	16'387	17'942	18'660	19'406	20'182	20'989	21'829
+/- Korrekturen Nettoaufwand (einmalig):								
Reithalle (Schenkung)		100						
Bereinigter Nettoaufwand	15'757	16'487	17'942	18'660	19'406	20'182	20'989	21'829

III. Belastbarkeitsquote

Steuern/Finanzausgleich	18'106	19'880	20'638	21'353	22'098	22'853	23'651	24'454
- Bereinigter Nettoaufwand	15'757	16'487	17'942	18'660	19'406	20'182	20'989	21'829
= Belastbarkeitsquote	2'349	3'393	2'696	2'693	2'692	2'671	2'662	2'625

Finanzplan

(in 1'000)	13	14	15	16	17	18	19	20
------------	-----------	-----------	-----------	-----------	-----------	-----------	-----------	-----------

Schulden

Anfangs Jahr	17'500	21'485	23'298	24'854	24'029	24'037	23'067	21'905
Fehlbetrag	3'985	1'813	1'556	0	8	0	0	0
Überschuss	0	0	0	-825	0	-970	-1'162	-1'158
Verkauf Liegenschaften Finanzverm.	0	0	0	0	0	0	0	0
Ende Jahr	21'485	23'298	24'854	24'029	24'037	23'067	21'905	20'747
<i> Verschuldungsgrenze Annuität % = 10.1</i>	<i>20'788</i>	<i>30'027</i>	<i>23'858</i>	<i>23'832</i>	<i>23'823</i>	<i>23'637</i>	<i>23'558</i>	<i>23'230</i>

Verwaltungsvermögen

Anfangs Jahr	14'524	18'509	20'322	21'655	20'656	20'523	19'504	18'343
Nettoinvestitionszunahme	6'097	4'733	3'739	1'296	2'147	1'148	969	963
Ende Jahr	20'621	23'242	24'061	22'951	22'803	21'671	20'474	19'306
Abschreibung 10 %	-2'062	-2'324	-2'406	-2'295	-2'280	-2'167	-2'047	-1'931
Verwaltungsvermögen-Zwischentotal	18'559	20'918	21'655	20'656	20'523	19'504	18'427	17'375
Zusätzliche Abschreibungen	-50	-596	0	0	0	0	-84	-190
Schlusswert / Vortrag	18'509	20'322	21'655	20'656	20'523	19'504	18'343	17'185

Laufende Rechnung

Belastbarkeitsquote	2'349	3'393	2'696	2'693	2'692	2'671	2'662	2'625
Zinssatz	----	2.20 %	2.20 %	2.30 %	2.30 %	2.30 %	2.30 %	2.30 %
Zinsen	-237	-473	-513	-572	-553	-553	-531	-504
Eigenfinanzierungsquote	2'112	2'920	2'183	2'121	2'139	2'118	2'131	2'121
Vorgeschriebene Abschreibung 10%	-2'062	-2'324	-2'406	-2'295	-2'280	-2'167	-2'047	-1'931
Aufwandüberschuss	0	0	223	174	141	49	0	0
Ertragsüberschuss	50	596	0	0	0	0	84	190

Investitionsrechnung

Nettoinvestitionszunahme	6'097	4'733	3'739	1'296	2'147	1'148	969	963
Eigenfinanzierungsquote	-2'112	-2'920	-2'183	-2'121	-2'176	-2'118	-2'131	-2'121
Finanzierungsfehlbetrag	3'985	1'813	1'556	0	8	0	0	0
Finanzierungsüberschuss	0	0	0	825	0	970	1'162	1'158

Eigenkapital (-)

Anfangs Jahr	-6'797	-6'797	-6'797	-6'574	-6'400	-6'259	-6'210	-6'210
Abnahme Eigenkapital	0	0	0	0	0	0	0	0
Einlage Eigenkapital	0	0	223	174	141	49	0	0
Ende Jahr	-6'797	-6'797	-6'574	-6'400	-6'259	-6'210	-6'210	-6'210